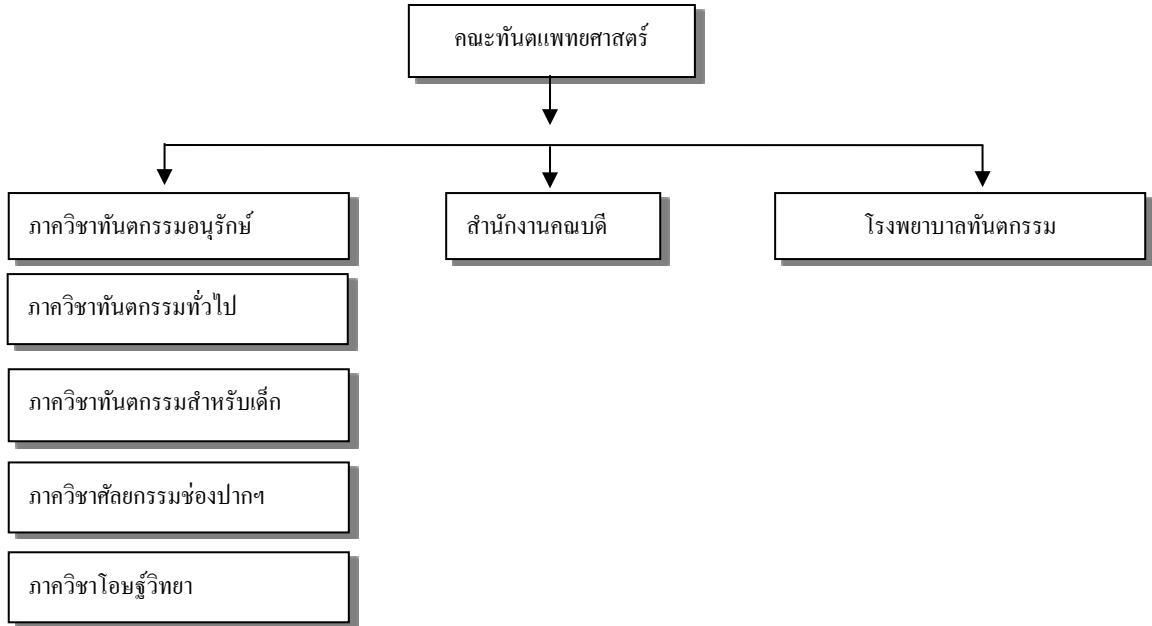


โครงสร้างองค์กรและกลไกการกำกับดูแลองค์กร

คณะทันตแพทยศาสตร์ มีวิธีการบริหารจัดการ การกำกับหน่วยงานในองค์กร ดังนี้

- 1. สำนักงานคณบดี** มีภารกิจในการประสานนโยบายของคณะทันตแพทยศาสตร์ทุก ๆ ด้าน โดยการประสานงานกับส่วนงานบริหารในภาควิชา และโครงการบริการคลินิกทันตกรรม
- 2. ภาควิชา** มี 5 ภาควิชา ประกอบด้วย ภาควิชาทันตกรรมสำหรับเด็กและทันตกรรมป้องกัน ภาควิชาทันตกรรมอนุรักษ์และประดิษฐ์ ภาควิชาศัลยศาสตร์และเวชศาสตร์ช่องปาก ภาควิชาทันตกรรมทั่วไป และ ภาควิชาโอบุษฐ์วิทยา
- 3. โรงพยาบาลทันตกรรม** เป็นส่วนงานใหม่ซึ่งมีการปรับเปลี่ยนโครงสร้างมาจากโครงการบริการทันตกรรมเพื่อการเรียนการสอน และโครงการบริการทันตกรรม



โครงสร้างการบริหาร

โครงสร้างการบริหารของคณะทันตแพทยศาสตร์ มีคณบดีเป็นผู้บังคับบัญชาสูงสุด และมีรองคณบดี 5 ฝ่าย ดังแผนภูมิที่ 1 บริหารงานผ่านคณะกรรมการประจำคณะฯ ซึ่งประกอบด้วย คณบดีเป็นประธาน กรรมการ รองคณบดี 5 ตำแหน่ง ผู้ช่วยคณบดี 2 ตำแหน่ง หัวหน้าภาควิชา 5 ภาควิชา ผู้อำนวยการโรงพยาบาล และผู้อำนวยการสำนักงานคณบดี

